



# Alte Ziegelei

MENGEN

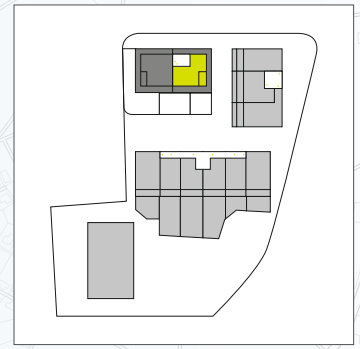
## Haus 1, 3. Obergeschoss 2-Zimmer-Wohnung 1.10

barrierefrei gem. § 35-1 LBO

### Wohnflächen

Diele	ca.	3,91 m <sup>2</sup>
Kochen/Essen/Wohnen	ca.	36,92 m <sup>2</sup>
Bad	ca.	3,80 m <sup>2</sup>
Schlafen	ca.	14,20 m <sup>2</sup>
Abst.	ca.	4,52 m <sup>2</sup>
Loggia*	ca.	4,79 m <sup>2</sup>
Dachterrasse*	ca.	30,41 m <sup>2</sup>
<b>Gesamt</b>	<b>ca.</b>	<b>98,55 m<sup>2</sup></b>

\* Gartenterrassen, Loggien und Dachterrassen sind zu 50% ihrer Nutzfläche berechnet.



unverbindl. Illustrationen



#### Legende

ELT UV	Elektroverteiler	RR	Regenrohr
MV	Medienverteiler	DA	Dachablauf
WM	Waschmaschine	SNR	Sondernutzungsrecht
TR	Trockner		